

Windtunnel Delft

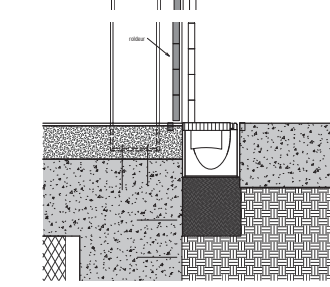
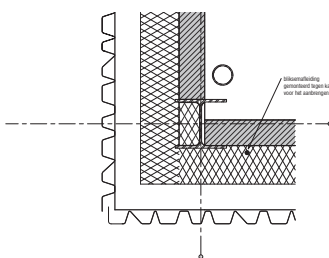
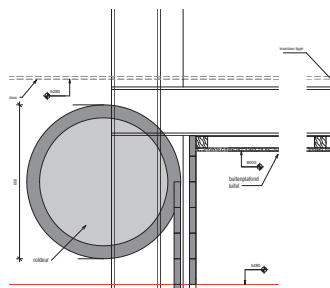
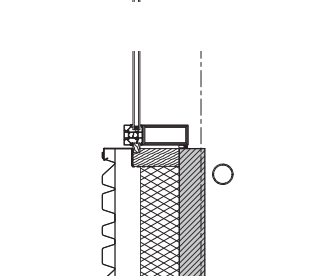
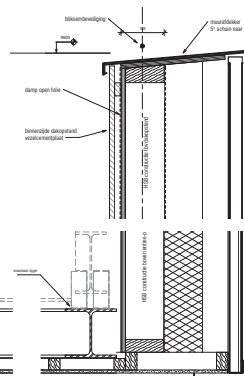
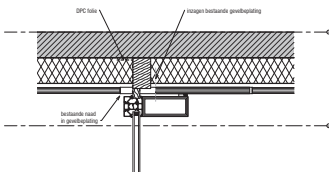
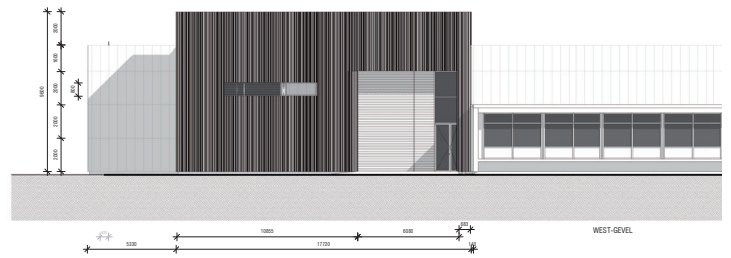
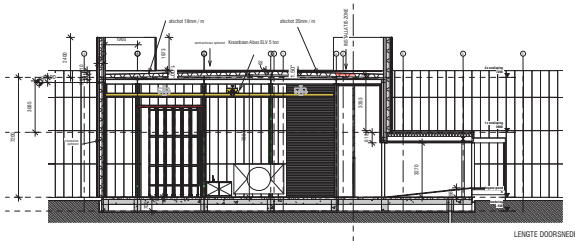
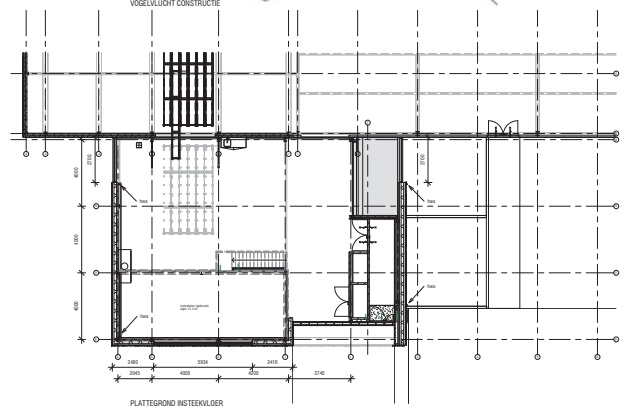
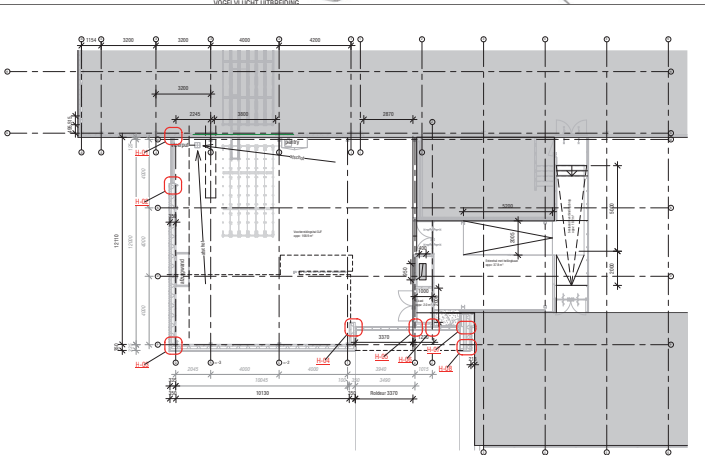
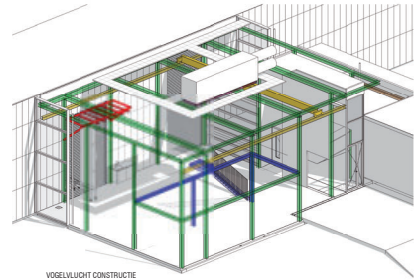
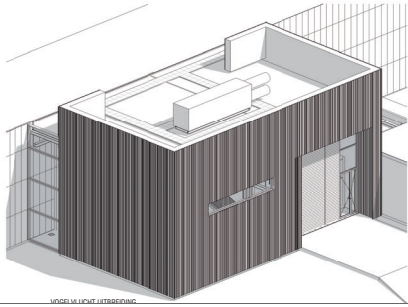
**Hoek &
de Wit
Architecten**



Voor de uitbreiding van de voorbereidingsruimte bij de windtunnel van de faculteit Luchtvaart- en Ruimtevaarttechniek van de TU Delft hebben wij de bestaande situatie volledig ingemeten en uitgewerkt als 3D BIM-model in Revit. Op basis daarvan is in overleg met gebruikers een schetsplan gemaakt, gevolgd door een complete tekeningenset van bestaande en nieuwe situatie in DWG-formaat: plattegronden, doorsneden, aanzichten en gemaatvoerde principedetails op schaal 1:5.

De technische installaties zijn - gezien de bijzondere eisen van een windtunnelomgeving - in nauw overleg met de constructeur en installatieadviseur geïntegreerd in het bouwkundig ontwerp. Het project is doorlopen van VO tot aanbestedingsgereed ontwerp, inclusief STABU-bestek. Na aanbesteding hebben wij ook de uitvoeringsbegeleiding verzorgd. De gerealiseerde situatie correspondeert volledig met de opgestelde principedetails.

Hoek & de Wit Architecten
Raam 63
2611 LS Delft
015 2562510
www.hoekwit.nl



horizontale aansluiting en hoekdetail

verticale details t.p.v. roldeur

Ontwerp: 2022
Opdrachtgever: CREFM -TU Delft
Oplevering: april 2024 2023